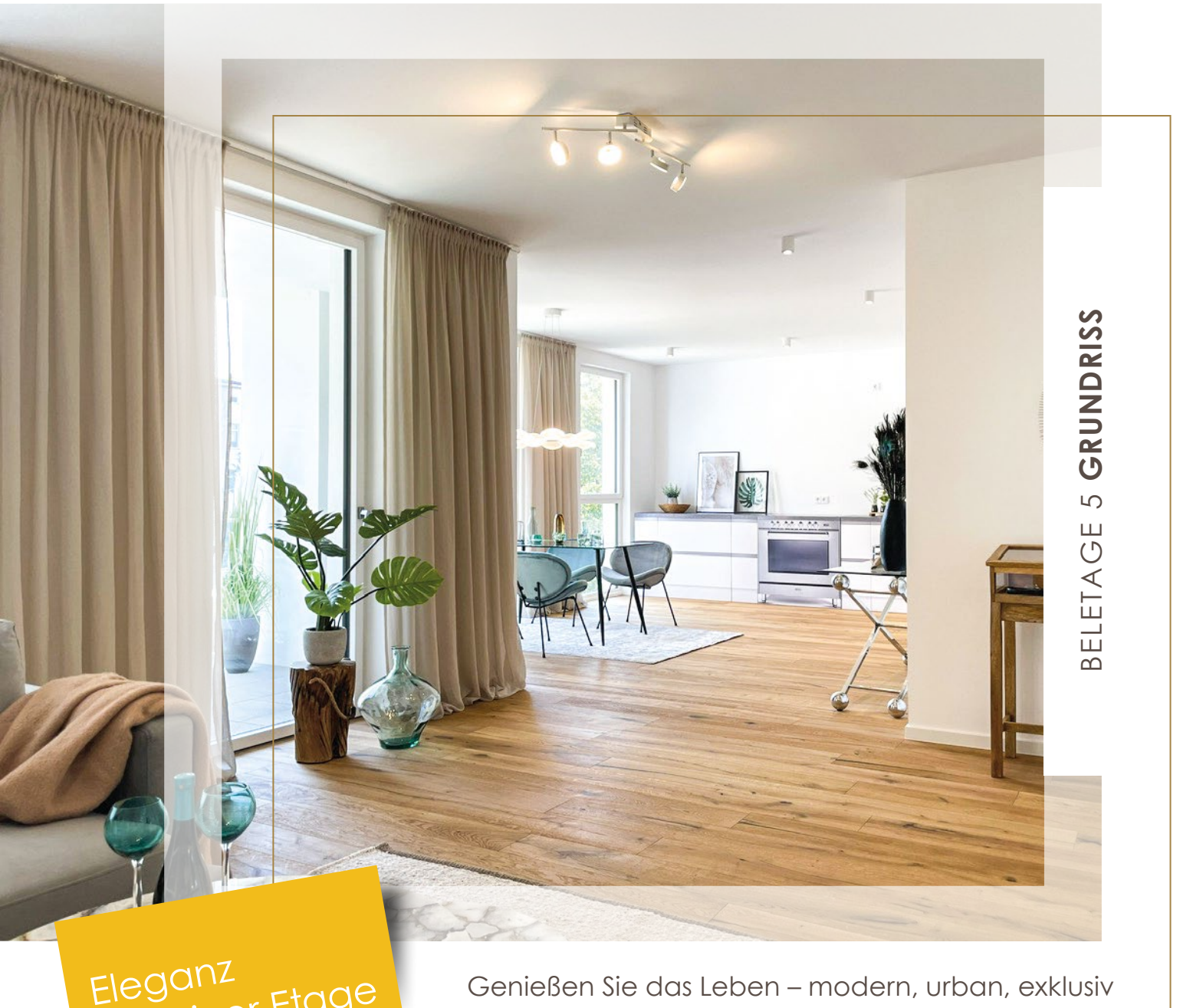


IHR ETAGENREICH FÜR STADTLIEBHABER



BELETAGE 5 GRUNDRISS

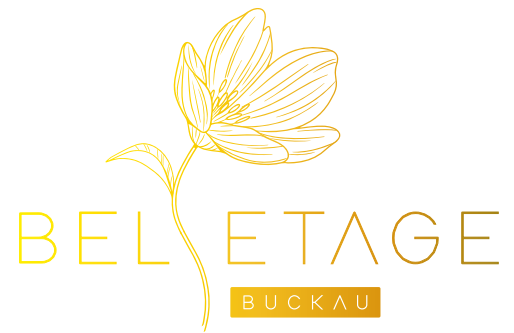
Eleganz
auf einer Etage

Genießen Sie das Leben – modern, urban, exklusiv

- ✓ 5 hochwertig ausgestattete Stadtwohnungen inkl. Stellplatz
- ✓ 2 oder 4 Räume zwischen 63,09 und 121,15 m²
- ✓ offenes Wohnerlebnis: große Glasfronten, 1 bis 2 Balkone
- ✓ elbnah und zentral leben in Magdeburg Buckau

Beletage 5

4 Zimmer | Geschoss 4



Stand | August 2023

Wohnkultur auf 118,19 m²

Wohnen	28,82 m ²
Essen/Kochen	23,03 m ²
Schlafen	14,54 m ²
Arbeiten/Kind 1	10,27 m ²
Arbeiten/Kind 2	10,28 m ²
Masterbad	6,73 m ²
Flur/Garderobe	13,03 m ²
Gäste-WC/WM	2,38 m ²
Balkon 1 (NF 10,88 m ² - ½)	5,44 m ²
Balkon 2 (NF 7,34 m ² - ½)	3,67 m ²
Wohnfläche	118,19 m²

inkl. Kellerraum (20,05 m²) und Stellplatz

Ausstattung

- ✓ Echtholz-Parkett und Fußbodenheizung
- ✓ edle Natursteinfliesen in Küche und Bad
- ✓ 2 großzügige Balkone
- ✓ Armaturen und Badobjekte von Markenherstellern
- ✓ große Glasfronten, zum Teil bodentief
- ✓ Elektroinstallationen von Marktführer Busch-Jaeger
- ✓ Masterbad + Gäste-WC
- ✓ Abstellraum in der Wohnung
- ✓ Keller und Videosprechanlage

Unverbindliche Illustration. Flächenangaben ohne Gewähr. Dargestelltes Mobiliar und Küchen gehören nicht zum Leistungsumfang. Maßgeblich für die Bauausführung ist allein die Baubeschreibung.

Ein Projekt der MCM Immobilienkonzepte GmbH

Ihr Ansprechpartner

MCM Immobilienkonzepte GmbH

Telefon: 0391 – 536 45 400

E-Mail: info@mcm-immobilienkonzepte.de

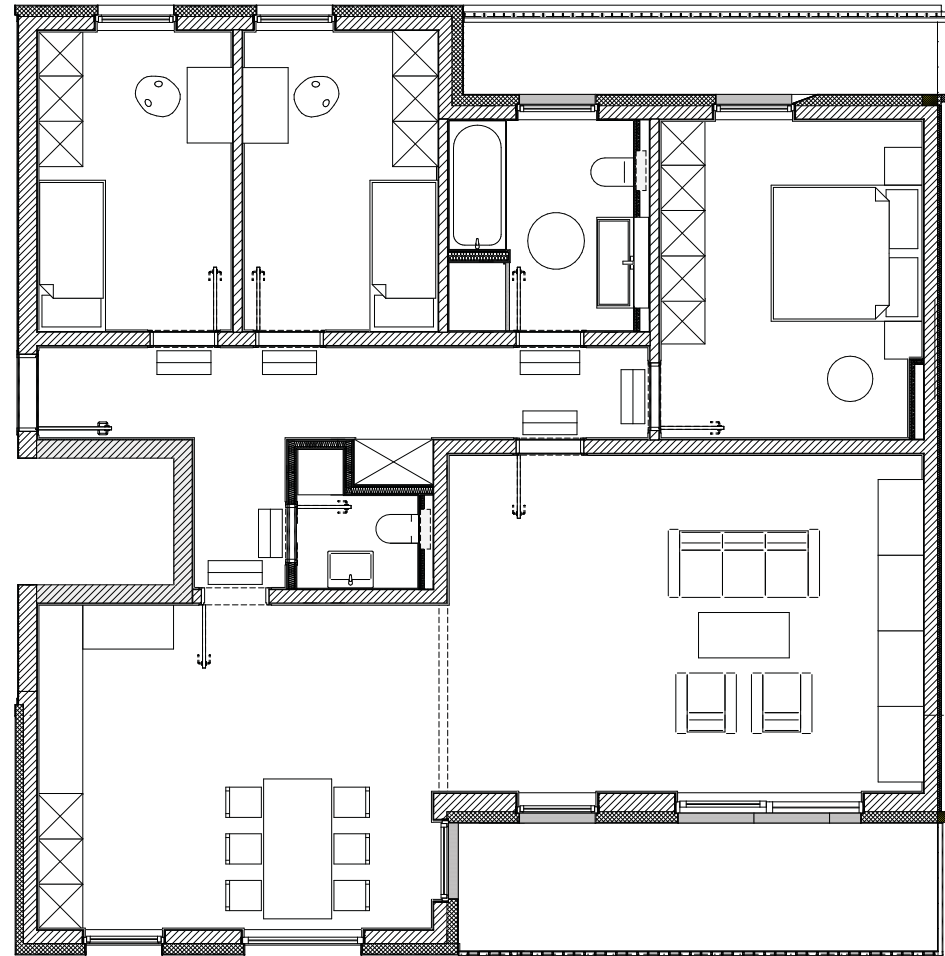


www.beletage-magdeburg.de

Beletage 5

4 Zimmer | 118,19 m² | Geschoss 4

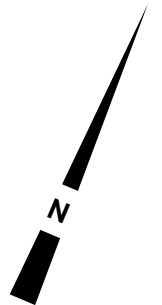
GRUNDRISS | möbliert



Stand | August 2023

Maßstab 1 : 100

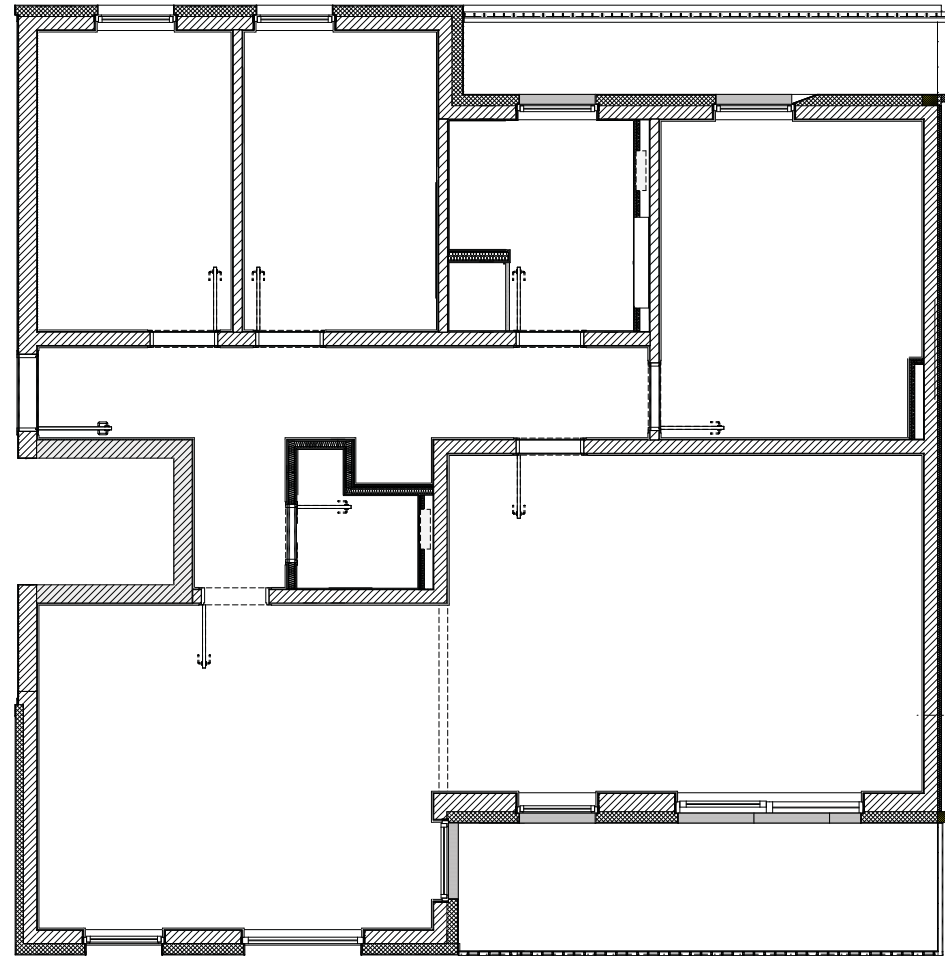
Unverbindliche Illustration. Flächenangaben ohne Gewähr. Dargestelltes Mobiliar und Küchen gehören nicht zum Leistungsumfang. Maßgeblich für die Bauausführung ist allein die Baubeschreibung.



Beletage 5

4 Zimmer | 118,19 m² | Geschoss 4

GRUNDRISS | unmöbliert



Stand | August 2023

Maßstab 1 : 100

Unverbindliche Illustration. Flächenangaben ohne Gewähr. Dargestelltes Mobiliar und Küchen gehören nicht zum Leistungsumfang. Maßgeblich für die Bauausführung ist allein die Baubeschreibung.

